

TRIMBLE: LO STANDARD TECNOLOGICO NELLE COSTRUZIONI

Trimble fornisce strumenti e supporti per integrare pianificazione, progetto, misurazioni di cantiere, controllo e gestione delle risorse nell'intero ciclo di vita del cantiere, per raggiungere una maggiore efficienza e aumentare i profitti. Chiedete al Vostro partner SITECH quanto sia facile utilizzare una tecnologia che garantisce una significativa ottimizzazione nel flusso di lavoro del cantiere, aumenta considerevolmente la produttività, migliora la precisione e riduce le spese di gestione.

VISIONLINK



SITECH IL TUO PARTNER TECNOLOGICO IN CANTIERE



Trimble Heavy Civil Construction
10368 Westmoor Drive
Westminster, Colorado 80021 USA
800-361-1249 (gratuito)
Tel: +1-937-245-5154
construction_news@trimble.com



construction.trimble.com

© 2011-2014, Trimble Navigation Limited. Tutti i diritti riservati. Trimble, il logo Globe e Triangle, SITECH, VisionLink, VRS e Connected Site sono marchi commerciali di Trimble Navigation Limited, registrati negli Stati Uniti e in altri paesi. LOADRITE è un marchio registrato di Actronic, Ltd, registrati negli Stati Uniti e in altri paesi. CAT, CATERPILLAR, i rispettivi loghi, "Caterpillar Yellow" e il "Power Edge trade dress", così come l'identità aziendale e dei prodotti qui usati sono marchi commerciali della Caterpillar e non possono essere usati senza permesso. Wi-Fi è un marchio registrato di Wi-Fi Alliance. Tutti gli altri sono marchi dei rispettivi proprietari. PN 022482-2273G-12-IT (03/14)



Gestione operativa integrata

VISIONLINK® Powered by Trimble

Il VisionLink® di Trimble, soluzione per la gestione della produttività di cantiere e mezzi, vi dice dove sono i vostri mezzi, cosa stanno facendo e quanto sono produttivi.

Il VisionLink è una soluzione per il controllo, semplice ed intuitiva, dotata di tecnologia GPS wireless, che fornisce informazioni in tempo reale su mezzi, materiali e produttività del cantiere.



In quanto parte della soluzione Connected Office, VisionLink permette di caricare file di progetto in digitale provenienti dal Business Center – HCE, monitorare la produttività del cantiere e condividere lo stato d'avanzamento dei lavori con tutta le figure professionali dell'impresa. La condivisione delle informazioni vi garantirà una miglior comunicazione e maggior velocità decisionale.

UNA SOLUZIONE INTEGRATA PER TUTTO IL PARCO MEZZI

Centralizzare e semplificare la gestione delle operazioni in cantiere massimizza l'efficacia, aumenta la produttività e abbassa i costi di tutto il vostro parco mezzi. VisionLink vi permette di gestire sia i mezzi - indipendentemente dalla marca - che il cantiere, con un'applicazione web davvero sicura.

- Monitorare l'utilizzo dei mezzi ed eliminarne i tempi morti per ridurre la svalutazione e i costosi sprechi di carburante
- Monitorare i carichi di escavatori e pale gommate, per ottimizzarne gli spostamenti
- Monitorare la pressione dei pneumatici e la temperatura e pianificare un'oculata manutenzione
- Prendere decisioni avvedute circa la produttività
- Vedere in tempo reale lo stato d'avanzamento dei lavori, basandosi sulla reale attività dei mezzi di cantiere

SOLUZIONI A PROVA DI CANTIERE

TRIMBLE SNM940 CONNECTED SITE GATEWAY

Connessione solida per mezzi pesanti.

L'SNM940 Connected Site® Gateway di Trimble mette in contatto cantiere ed ufficio, con la sincronizzazione wireless dei dati, le correzioni GNSS per le operazioni di controllo della quota, la gestione del parco mezzi e con il 2D e 3D Project Monitoring.



TRIMBLE SNM451 CONNECTED SITE GATEWAY

Monitorare dai mezzi leggeri ai camion.

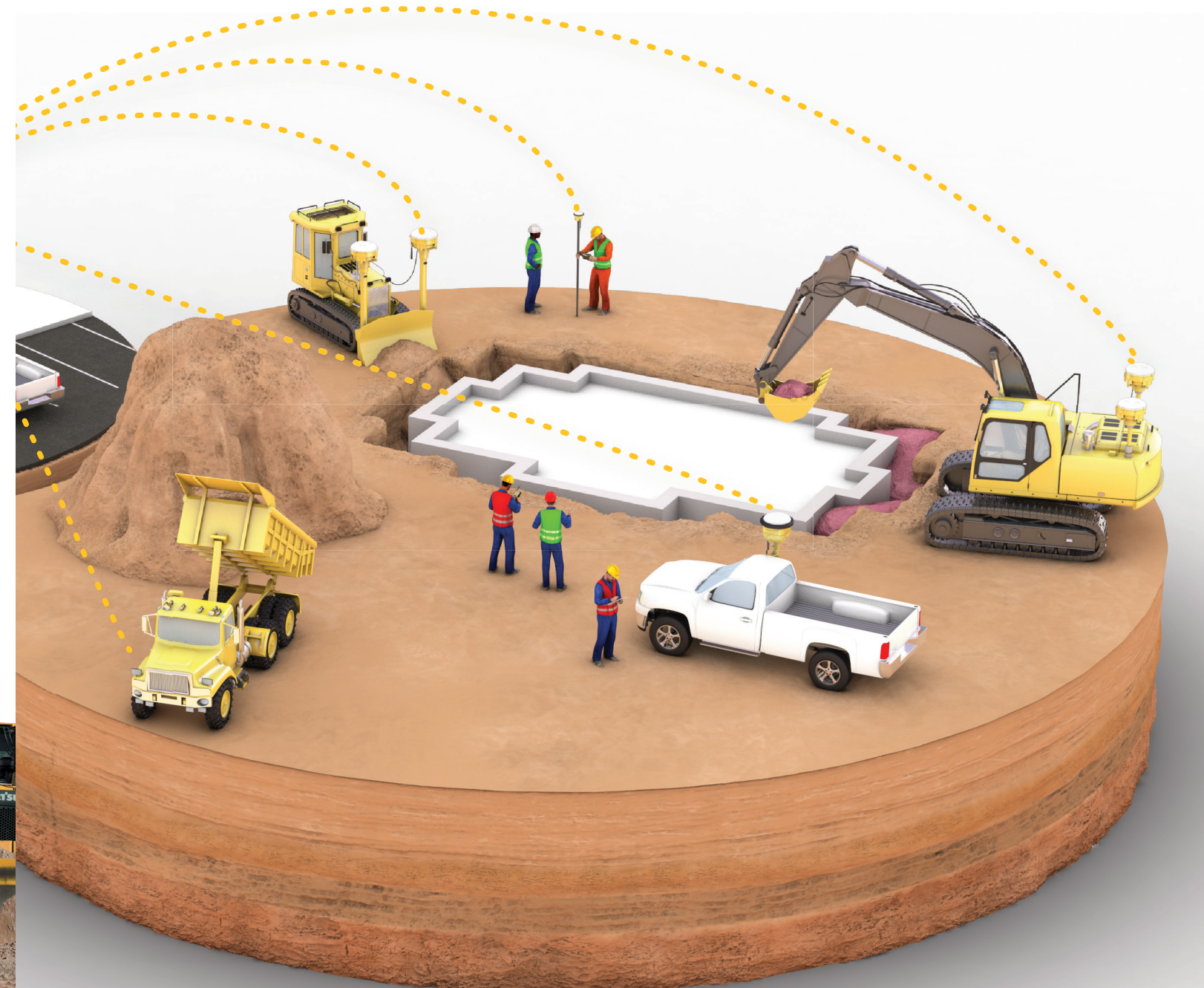
L'SNM451 Connected Site Gateway di Trimble comunica la posizione, l'utilizzo effettivo, i tempi di ciclo e la produttività di tutti i mezzi del cantiere, dal più piccolo fino ai camion.



MAI PERDERE DI VISTA IL CANTIERE

Qualcuno una volta diceva che alla prima bennata tutti i progetti erano destinati a volare fuori dalla finestra. Questa è sempre stata la natura del nostro lavoro. Oggi non è più così. Internet sta cambiando il nostro modo di lavorare in ogni settore. Noi stiamo percorrendo questa via, con una soluzione chiamata Trimble Connected Site. E' una soluzione pensata per il cantiere, per gestirlo più velocemente, risparmiando. Questo è il vantaggio competitivo che si ricava utilizzando le soluzioni Connected Controllers, Connected Machines and Connected Office all'interno del pacchetto Connected Site.

PER SAPERNE DI PIÙ VISITATE: WWW.CONNECTEDSITE.COM



Interconnessi per guadagnare di più

COMPONENTI CONNECTED SITE SOLUTION



CONNECTED OFFICE

Un ufficio connesso vi permette di essere in due posti contemporaneamente.

Dall'ufficio potete monitorare quello che accade in cantiere. Gestirete i mezzi. Avrete informazioni in tempo reale sull'utilizzo e la posizione dei materiali. Vedrete i dati di compattazione in essere. Se occorrono varianti o supporto tecnico per gli operatori non sarà necessario recarsi in cantiere, poiché macchine e sistemi sono sempre connessi all'ufficio via Internet. Potrete anche preparare progetti in 3D e inviarli istantaneamente. Tutto direttamente dall'ufficio, risparmiando tempo e denaro. Senza errori e costi di rilavorazione.



CONNECTED CONTROLLER

Tutti i vostri operatori sono interconnessi.

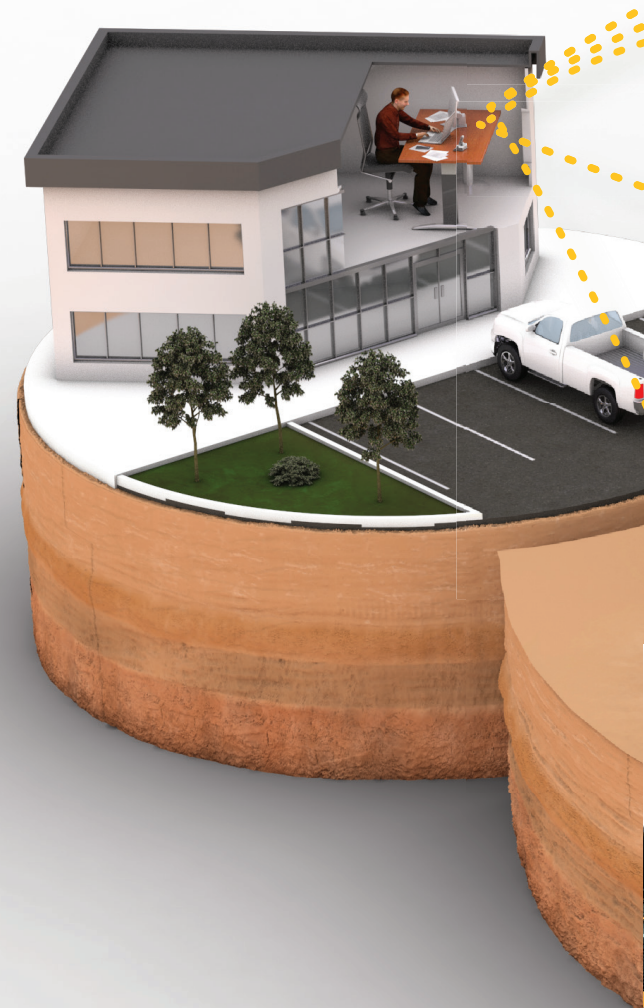
Sincronizzando i dati tra ufficio e cantiere, tutti condivideranno le medesime informazioni. Il responsabile di cantiere può ricevere i file di progetto, effettuare nuovi rilievi e verificarne i risultati con l'ufficio, istantaneamente. In caso di varianti, l'ufficio può inviarle via internet al controller. Se gli operatori hanno dei dubbi possono essere supportati direttamente dall'ufficio. Non ci saranno spostamenti e tempi morti.



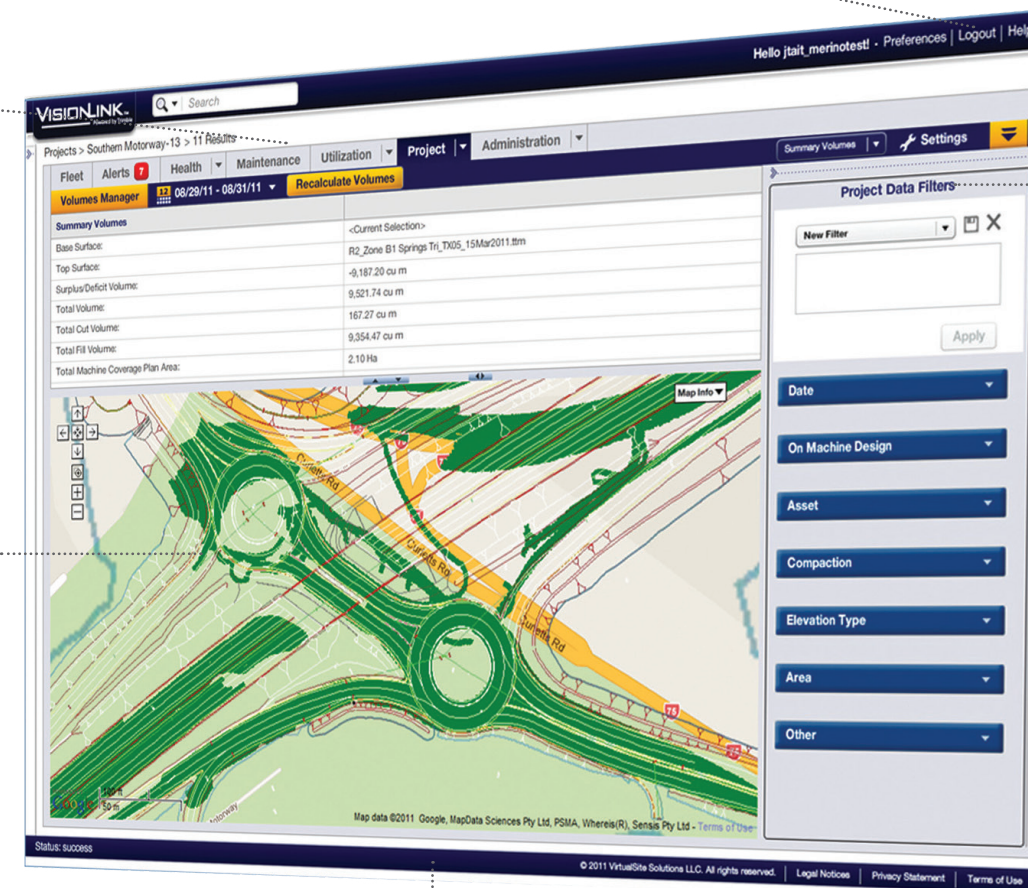
CONNECTED MACHINE

Le macchine connesse vi parlano.

Vi dicono dove sono, cosa stanno facendo e quanto lavoro hanno svolto. Possono ricevere le correzioni GNSS via Internet e verificare le misure di volume, lasciando liberi i topografi di dedicarsi ad altri lavori. Se gli operatori necessitano di assistenza, dall'ufficio ci si connette al Control Box per condividerne lo schermo. Così i problemi possono essere risolti velocemente, senza fermare i lavori e senza necessità di spostamenti. Le macchine ricevono i progetti via Internet e gli operatori sono costantemente aggiornati, per un lavoro più veloce e preciso.



INFORMAZIONI INTEGRATE SULLA PRODUTTIVITÀ E LA GESTIONE DEI MEZZI



VISUALIZZAZIONE AVANZATA DEI DATI

SOFTWARE WEB-BASED, SEMPRE DISPONIBILE

HOSTING DEI DATI DA PARTE DI TRIMBLE CON SICUREZZA E RIDONDANZA GARANTITE

INTERFACCIA INTUITIVA



Massimizza la produttività

PIANI D'ABBONAMENTO PER LA GESTIONE DEI MEZZI

Non importa quali siano le vostre esigenze operative, VisionLink vi aiuta a ridurre i costi e ad incrementare l'efficienza.

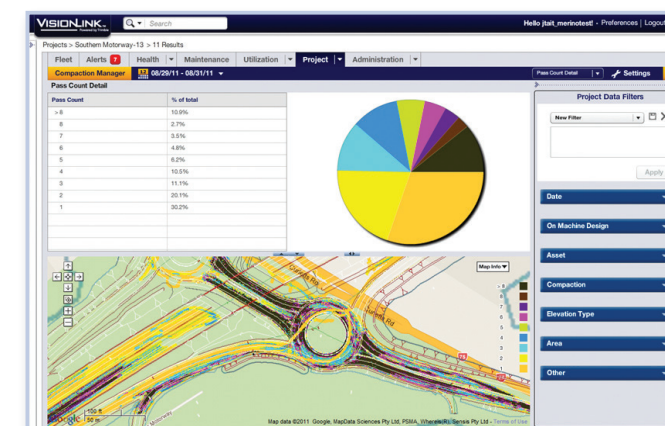
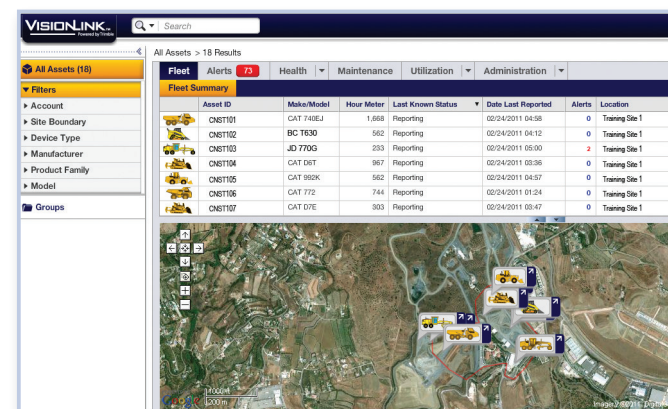
BASIC PLAN (POSIZIONE, ORE D'USO, MANUTENZIONE)

- Vedere dove è la tua attrezzatura, legarne i costi al progetto, localizzarla per la manutenzione e il rifornimento.
- Bloccare i furti, gli usi impropri dei mezzi e la frequentazione di aree vietate in cantiere.
- Monitorare le ore di utilizzo dei mezzi per programmare la manutenzione e frenarne la svalutazione.
- Ridurre i tempi morti per evitare gli sprechi di carburante e ricollocare i mezzi nei cantieri dove sono realmente necessari.
- Integrare i dati di report nel proprio ERP, per automatizzare la condivisione dei dati e garantire sempre maggior precisione.

UTILIZATION PLAN

- Gestire da remoto il reporting dei carichi utili con Trimble LOADRITE® X2350 Excavator Scales e L2180 Wheel Loader Scales.
- Ridurre i costi di proprietà e di esercizio attraverso la possibilità di conoscere il consumo stimato di carburante.
- Stimare ore lavorate e tempi morti, per aumentare la produttività dei mezzi.

Richiede Trimble SNM451 Connected Site Gateway o SNM940 Connected Site Gateway. Il reporting dei carichi utili è disponibile solo per SNM940.



COMPACTION MANAGER

- Monitora continuamente il conteggio delle passate e il valore di compattazione, sull'intera area di lavoro e su tutti gli strati di materiale, per ridurre le rilavorazioni e garantire minori costi di manutenzione.
- Riduce le sovra-compattazioni per ottimizzare i consumi e i tempi d'impiego delle macchine.
- Assicura uniformità di spessore e compattazione, aumentando la qualità del lavoro e la sua durata nel tempo.
 - Fornisce mappe termiche per i compattatori dotati di sensori temperatura, per garantire una compattazione conforme alle specifiche di progetto.

VISIONLINK MOBILE

La potenza di VisionLink direttamente in cantiere.

- Incluso nel 3D Project Monitoring subscription plan.
- Visualizza i dati del 3D Project Monitoring in cantiere, su smartphone o tablet.
- Visualizza velocemente le mappe di sterro/riporto, compattazione o conta-passate per aumentare la qualità del lavoro e ridurre i tempi morti.



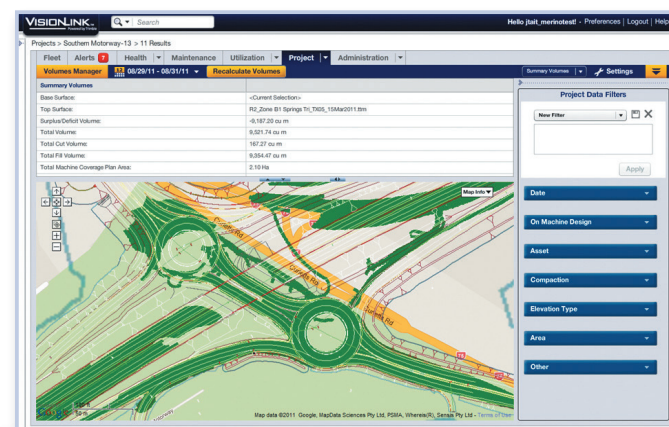
Gestisci il tuo cantiere

3D PROJECT MONITORING SUBSCRIPTION PLAN

Visione complete dei volumi dei dati di compattazione.

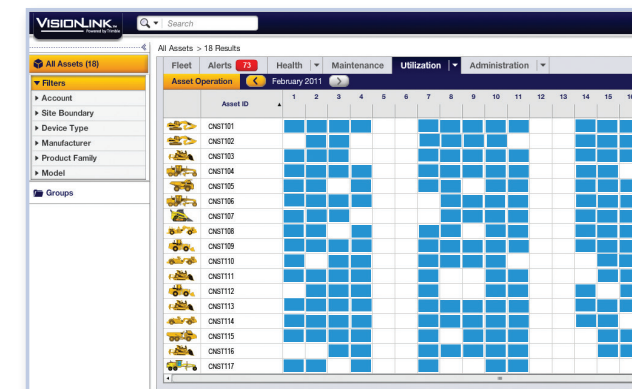
GESTORE DEI VOLUMI

- Monitora e registra continuamente, per tutta la durata del cantiere, le operazioni di movimento terra, livellamento e finitura; le informazioni rilevate consentono decisioni tempestive sull'avanzamento dei lavori e sull'utilizzo di mezzi e risorse.
- Crea un modello di superficie in 3D quasi in tempo reale e mappe che mostrano l'andamento della gestione di quote e sterro/riporto; elimina gli spostamenti verso il cantiere e assicura informazioni aggiornate.
- Registra accuratamente tutte le operazioni svolte inclusi sterri e riporti eccessivi, riducendo il numero delle operazioni e i costi ad essi legati.
- Reportistica programmata dei volumi a garanzia del lavoro svolto, per agevolare le verifiche sull'avanzamento dei lavori e i pagamenti.



Richiede l'SNM940 Connected Site Gateway, un sistema di controllo Trimble GCS900, o un sistema di controllo della compattazione Trimble CCS900.

Include VisionLink Asset e Fleet Management Basic subscription plan, VisionLink Mobile e 2D Project Monitoring subscription plan.



MACHINE HEALTH PLAN

- Monitora la pressione e la temperatura dei pneumatici del vostro parco mezzi.
- Gestisce in maniera proattiva la manutenzione, per allungare la vita dei pneumatici, evitando pericolosi cali di pressione e risparmiando carburante

VISIONLINK MOBILE

Informazioni dai mezzi in cantiere.

- Incluso nel vostro piano di abbonamento.
- Localizza i mezzi, ne monitora l'uso e la manutenzione, inviando alert sui vostri smartphone o tablet

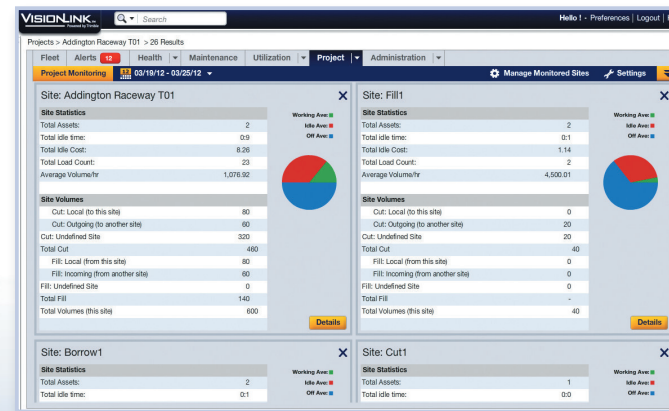


Gestione dei materiali

2D PROJECT MONITORING SUBSCRIPTION PLAN

Traccia quantità e movimentazione dei materiali.

- Monitorare i reali tempi di ciclo e i conteggi di carico per confrontarli con quelli di riferimento e aumentare la produttività del cantiere.
- Tracciare i conteggi di carico attraverso la prossimità, per assicurare la corretta movimentazione e l'utilizzo di materiali strutturali e non, dove richiesto in cantiere.
- Risolvere i problemi in modo tempestivo e stimare i tempi di completamento più precisamente, per garantire la puntualità dei lavori.
- Vedere le performance del singolo mezzo e di tutto il parco in cantiere in un sol colpo d'occhio. Rispettare i programmi attraverso il monitoraggio della produttività e prendere decisioni in tempo reale.
- Reporting programmato delle informazioni sensibili per una fatturazione più semplice e precisa.



Richiede Trimble SNM940 Connected Site Gateway o SNM451 Connected Site Gateway.

Include VisionLink Asset e Fleet Management Universal subscription plan e VisionLink Mobile.

VISIONLINK MOBILE

La potenza di VisionLink direttamente in cantiere.

- Incluso nel 2D Project Monitoring subscription plan.
- Visualizza i dati del 2D Project Monitoring in cantiere, sul vostro smartphone o tablet.
- Mostra i carichi programmati, i volumi, le distanze percorse e i tempi morti, o monitora la produttività di ogni singola azione

